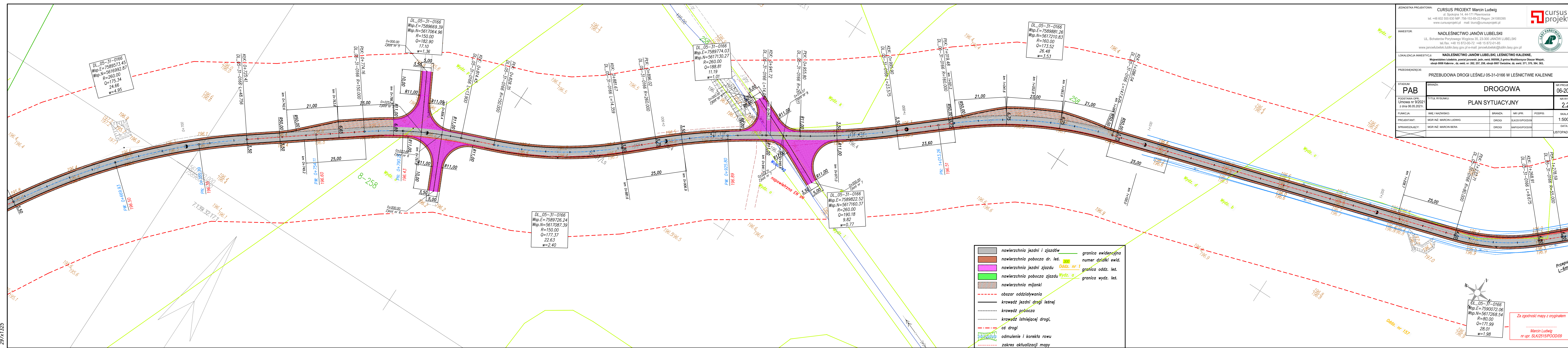


INWESTOR: **NADLEŚNICTWO JANÓW LUBELSKI**
UL. Bohaterów Porytowego Wzgórza 35, 23-300 JANÓW LUBELSKI
tel./fax. +48 15 872-00-72 +48 15 872-01-85
www.janowlubelski.lublin.lasy.gov.pl e-mail: janowlubelski@lublin.lasy.gov.pl

LOKALIZACJA INWESTYCJI: **NADLEŚNICTWO JANÓW LUBELSKI, LEŚNICTWO KALENNE**,
Województwo lubelskie, powiat janowski, jedn. ewid. 060506, 5 gmina Modliborzycze Obszar Wiejski,
obręb 0008 Kalenne, dz. ewid. nr. 282, 287, 258, obręb 0007 Gwizdów, dz. ewid. 371, 370, 364, 363.

PRZEDSIĘWZIĘCIE: **PRZEBUDOWA DROGI LEŚNEJ 05-31-0166 W LEŚNICTWIE KALENNE**

| | | |
|---|---------------------------------------|-----------------------------|
| STADIUM: PAB | BRANŻA: DROGOWA | NR PROJEKTU: 06-2021 |
| PODSTAWA OPRI.: Umowa nr 9/2021 z dnia 06.05.2021r. | TYTUŁ RYSUNKU: PLAN SYTUACYJNY | NR RYS.: 2.2 |
| FUNKCJA: | IMIĘ I NAZWISKO: | BRANŻA: |
| PROJEKTANT: | MGR INŻ. MARCIN LUDWIG | NR UPR.: SLK2515/POOD/09 |
| SPRAWDZAJĄCY: | MGR INŻ. MARCIN BERA | PODPIS: |
| | DROGI | MAP/0245/POOD/09 |
| | | SKALA: 1:500 |
| | | DATA: LISTOPAD 2021 |



- nawierzchnia jezdni i zjazdów
- nawierzchnia pobocza dr. les.
- nawierzchnia jezdni zjazdu
- nawierzchnia pobocza zjazdu
- nawierzchnia mijanki
- obszar oddziaływania
- krawędź jezdni drogi leśnej
- krawędź pobocza
- krawędź istniejącej drogi,
- oś drogi
- odmulenie i korekta rowu
- zakres aktualizacji mapy
- granica ewidencyjna numer dzialki ewid.
- granica oddz. les.
- granica wydz. les.

Za zgodność mapy z oryginałem
Marcin Ludwig
nr upr. SLK/2515/POOD/09